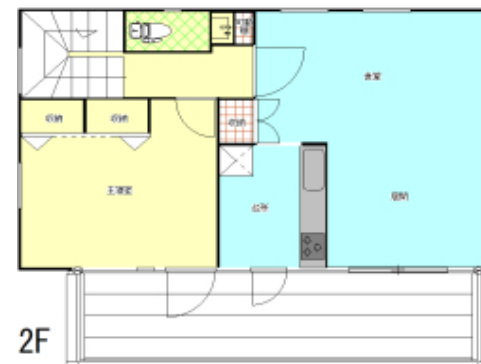


東京メトロ東西線

浦安駅

徒歩5分



賃料 230,000円

所在地 千葉県浦安市当代島1-26-27

物件名 当代島1丁目戸建

賃 貸 条 件	共益費	5,000円
	費用その他	礼金1ヶ月 敷金1ヶ月 ほか初期費用2.2万円 (鍵交換代)
	損保	損保1.5万円2年
	入居	即

建 物	部屋番号	
	構造	木造 2階建て
	開口向き	東
	間取詳細	洋11.6 洋6.3 洋7.2 LDK19.5
築年月	'01/11	

駐車場 込

★スウェーデンハウス社製の
ぬくもりある3LDK

★木製サッシ3層ガラス窓

★浦安駅まで徒歩5分でお買い物も便利！

賃貸一戸建て

間取り | **3LDK** | 専有面積 | **107.3㎡**

備考

鍵交換代/保証会社利用必:初回50% 1年毎の更新1万円/日本賃貸保証の場合、集送金手数料440円/仲介手数料1.1ヶ月/バストイレ別/クロゼット/室内洗濯置/シューズボックス/システムキッチン/追焚機能浴室/浴室乾燥機/脱衣所/洗面所/駐輪場/押入/IHクッキングヒーター/オートバス/グリル付/敷金1ヶ月/バイク置場/全居室フローリング/エアコン4台/浴室に窓/ルーフバルコニー/トイレ2ヶ所/駅徒歩5分以内/平面駐車場/勝手口/都市ガス/礼金1ヶ月

(株)ハウジングロード

千葉県知事(9)第9218号
 (一社)千葉県宅地建物取引業協会会員
 (公社)首都圏不動産公正取引協議会加盟
 ※現況と図面が異なる場合、現況を優先させていただきます。

所在地 千葉県浦安市当代島1-4-28

TEL **047-355-3161** FAX 047-351-4881

取引態様		仲介		
手数料率	負担割合	貸主	%	借主 100 %
	配分割合	元付	%	客付 100 %

100197574978